

camp MAGAZIN 24

WOHNMOBIL • WOHNWAGEN • ZUBEHÖR • FREIZEIT

Marktübersicht

Zubehör für die Heckgarage



inklusive
ANZEIGER
WOHNMOBIL & WOHNWAGEN



Modellvorstellung
Hobby Siesta T 650 AK FLC

Modellvorstellung

Laika Rexosline 800 L

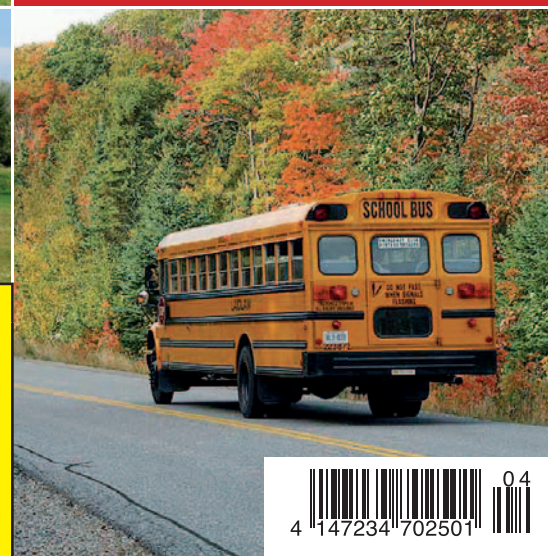


Auf Achse

Quer durch Kanda – Teil 3

Profitest

Bürstner Trecento 540 TS



Kurzvorstellung Kastenwagen

MODELL: BEHL FAMILY 2+2



■ Aus dem kurzen Peugeot Boxer baut Behl ein komplettes Reisemobil mit SCA-Hochdach und viel Stauraum.



■ Der Vorderwagen des Family 2+2 wird eingenommen von der bequemen Zweierbank und den drehbaren Fahrerhaussitzen.

Kurzbeurteilung der Redaktion

Behl-Mobile aus dem fränkischen Marktheidenfeld ist eine der wenigen Firmen, die heute noch Reisemobile in Kleinstserien und auch komplett nach Kundenwunsch

konfektionieren. Das Spektrum von Erhard Behl reicht dabei von kleinen oder großen Änderungen an und in Serienmobilen, Umbauten nach Kundenwunsch bis hin zu Komplettbauten von Reise-, Präsentations-, Büro- und

Spezialmobilen, immer nach Wünschen des Kunden, soweit sie sich realisieren lassen. Die Kundenwünsche werden, auch wieder auf Wunsch, ergänzt und gemixt mit eigenen Ideen des erfahrenen Ausbauers, der selbst

mit dem eigenen Mobil in Urlaub geht und so seine Ideen sammelt. Der hier vorgestellte Wagen zeigt, was aus dem Peugeot Boxer mit dem kurzen Radstand herauszuholen ist. Selbst eine Toilettenkabine mit Handwaschbecken war

Technische Daten Behl Family 2 + 2

■ Hersteller/Vertrieb

Behl-Mobile
Michelsriether Straße 2
D-97828 Marktheidenfeld
Tel. 09391/9181913
www.behl-mobile.de.

■ Basisfahrzeug/Chassis

Peugeot Boxer L1H1 330.
Motor 2.198 ccm Vierzylinder
Turbodiesel Direkteinspritzer
mit Common-Rail-Technik,
Leistung 74 kW/100 PS
bei 2.900 U/min, Euro 4.
Frontantrieb über Fünfgang-
Handschaltung, ABS ASR,
Bremsassistent, elek-
trische Fensterheber,
Zentralverriegelung/
Original-Kastenwagen
mit SCA-Hochdach.

■ Aufbau

· Stahlblech-Kastenwagen mit
SCA-Kunststoff-Hochdach.

Dach und Wände Isolierung
aus 20 mm X-trem-Isolator,
Boden 35 mm X-trem-Isolator
und Industrie-PVC-Bodenbelag,
zwei Ausstellfenster Seit
S 4 mit Kombirolllo.
· Sitz-/Liegeplätze: 4/3
· Möbeldekor: CPL-Oberfläche
(ähnlich Resopal) Dekor Apfel,
ABS-Kanten, Ecken gerundet

■ Maße und Gewichte

· Masse in fahrbe-
reitem Zustand kg:
· Technisch zulässige
Gesamtmasse kg: 3.300
· Anhängelast gebremst
kg: 2.000
· Abmessungen L x B x H mm:
4.963 x 2.050 x 2.950
· Bettenmaße L X B mm:
Hubbett im Dach: 1.900 x
b1.350, Dinettebank: 1.850 x
1.040, optional Verbreiterung
um 200 mm auf 1.204 mm.

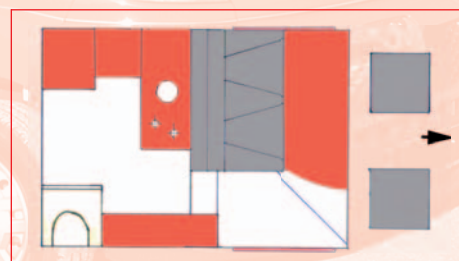
■ Technik

· Heizung, Warmwasser: Gas-
Warmluft Heizungs-Boiler-
kombination Truma C 4
· Frisch-/Abwasser I: Tanks
70/90, Druckwasserpumpe
· Aufbaubatterie: Gel 80 Ah
Küche: Kocher: Edelstahl-Gas-
kocher-Spülekombination
zweiflammig mit Glasabde-
ckung Kühlschrank: Kompres-
sor 48 l

· Toilette: Thetford Cassetten-
toilette drehbar C 200, mon-
tiert auf Auszuggestell, da-
rüber Handwaschbecken
Edelstahl mit Mischarmatur.

■ Preis

Grundpreis: 43.435,- Euro,
zuzüglich TÜV und Fracht
892,- Euro, Übergabe, Gas-
prüfung, E-Check 180,- Euro



■ Grundriss Behl-Mobil Family 2+2.



■ Geschlafen wird einmal im Hochdachbett, zum andern auf der umgelegten Sitzbank mit den Füßen unter der Küche.

im Heck noch drin. Dazu wird mal eben die bewährte, drehbare Thetford Cassettentoilette C200 auf einen Auszugsschlitten montiert, der es ermöglicht, die Toilette bei Nichtgebrauch unter das Handwaschbecken aus Edelstahl zu schieben, die Trenn-

wand zuzuklappen und das Heck damit anders zu nutzen. Dazu kommen Schränke im Überfluss, eine bequeme Sitzbank, die sich zum Einzelbett umbauen lässt, mit einer Verbreiterung auch als Doppel liege nutzbar, und ein Doppelbett mit erstaunlichem



■ Eingeschoben macht sich die Toilette im Heck ganz klein. Ausgezogen bietet sie ausreichend Bewegungsfreiheit.

Ausmaß im SCA-Hochdach. Alles wird schreinermäßig gebaut, die Möbel aus Pappelsperholz mit CPL-Oberfläche, einem Material, das auch für Resopalplatten benutzt wird. Erhard Behl versichert, dass er sich für den Kunden vom ersten Gespräch an Zeit

nimmt und alle Details mit ihm abstimmt. Dies gilt auch für die Wahl der Oberflächen und der Dekorationen, natürlich auch für das gewünschte Basisfahrzeug bei einem Neuaufbau. ◀

Text: Hans F. Schwarz

Fotos: Mobil Total-Archiv / Werk

Wir nehmen Ihr Reisemobil in Schutz und Sie sparen Geld für Extras!

Haftpflicht + Vollkasko mit 500 € SB

NW 25.000 €	=	325,00 €	(SF 10)
NW 35.000 €	=	369,25 €	(SF 10)
NW 45.000 €	=	413,55 €	(SF 10)
NW 65.000 €	=	502,10 €	(SF 10)

Haftpflicht + Vollkasko mit 1.000 € SB

NW 50.000 €	=	321,26 €	(SF 6)
NW 75.000 €	=	396,00 €	(SF 6)
NW 100.000 €	=	471,52 €	(SF 6)
NW 150.000 €	=	621,78 €	(SF 6)



Tel.-Hotline:
0211 580 013 66
Fax-Hotline:
0211 580 013 669
Tarifrechner:
www.horbach24.de/tarifrechner

Für Mitarbeiter im öffentlichen Dienst und Angestellte von Banken + Versicherungen u. U. noch günstigere Beiträge möglich!

Schreiben Sie oder rufen Sie uns an – wir informieren Sie gern.
Unser Telefon ist in der Regel von 8.00 bis 18.00 Uhr besetzt.

Seit 1983 preiswerter individueller Versicherungsschutz rund ums Wohnmobil!

Horbach GmbH – REISEMOBIL-VERSICHERUNGSDIENST
Hauptverwaltung: Heinrich-Heine-Allee 3, 40213 Düsseldorf
E-Mail: info@horbach24.de, Internet: www.horbach24.de